

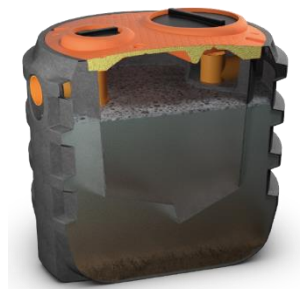
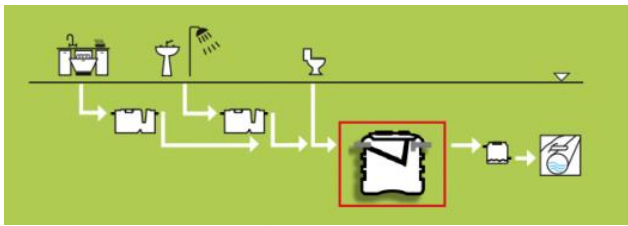
# NEU!

## Klärgrube - Fossa IMHOFF

Imhoffgrube aus geripptem Polyethylen. Komplet mit 2 Deckeln zur Inspektion und Entleerung des Schlammfanges. DIN 125Rohranschlüsse für Zu- und Ablauf. CE zertifiziert und nach UNI EN 12566-3.

Vasca biologica Imhoff realizzata in polietilene corrugata. Dotata di 2 coperchi per ispezione del comparto sedimentazione, digestione e per lo svuotamento fanghi, completo di tronchetti di tubi per l'allacciamento alle tubazioni (DIN 125). Certificata CE secondo UNI EM 12566-3.

Modell / modello IMHOFF	IMF 2000	IMF 3000	IMF 4000	IMF 5100
Gesamtvolumen / volume totale	2.100lt	3.100lt	4.200lt	5.320lt
Fassungsvermögen Faulbehälter volume digestazione	1.750lt	2.500 lt	3.500lt	4.250lt
Fassungsvermögen Nachklärbecken volume sedimentazione	350lt	500lt	700lt	850lt
Einwohner / abitanti	1-6	10	14	17
Deckel coperchi	1x Ø 20cm 1x Ø 40cm	2x Ø 40cm	2x Ø 40cm	2x Ø 40cm
Maße dimensioni	Ø 130 H 183 cm	Ø 185 H 150 cm	Ø 185 H 192 cm	Ø 185 H 234 cm
Art.	32013	32746	32747	32748

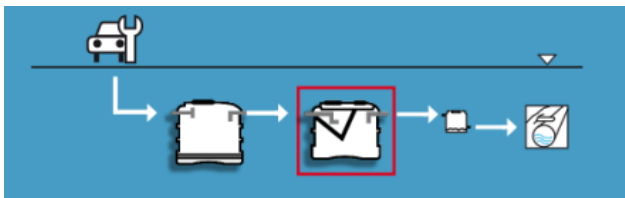


## Ölabscheider - Deoliatore

Ölabscheider nach EN 858 -1/2 mit 2 Deckel, zum Einbau ins Erdreich, mit integriertem Schlammfang. Zu- und Ablauf (DIN 125).

Deoliatore statico a norma EN 858 - 1/2 con 2 coperchi, da interro, volume di raccolta fanghi integrato, contro la fuoriuscita di liquidi leggeri. Condotta di ingresso e di scarico (DIN 125).

- Maße/ dimensioni: Ø 130 x H 95 cm
- Gesamtvolumen / volume totale: 930lt
- Nenngröße (NS) / portata nominale: 2lt/Sec.
- Überdachte Fläche / piazzale coperto: 730m²
- Nichtüberdachte Fläche / piazzale scoperto: 370m²



Beschreibung / Descrizione	Art.
Ölabscheider / Deoliatore DEO 800	32012

inderst  
landhandel

